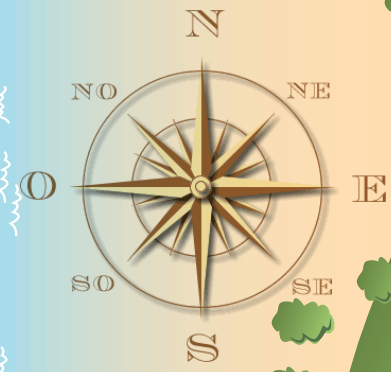
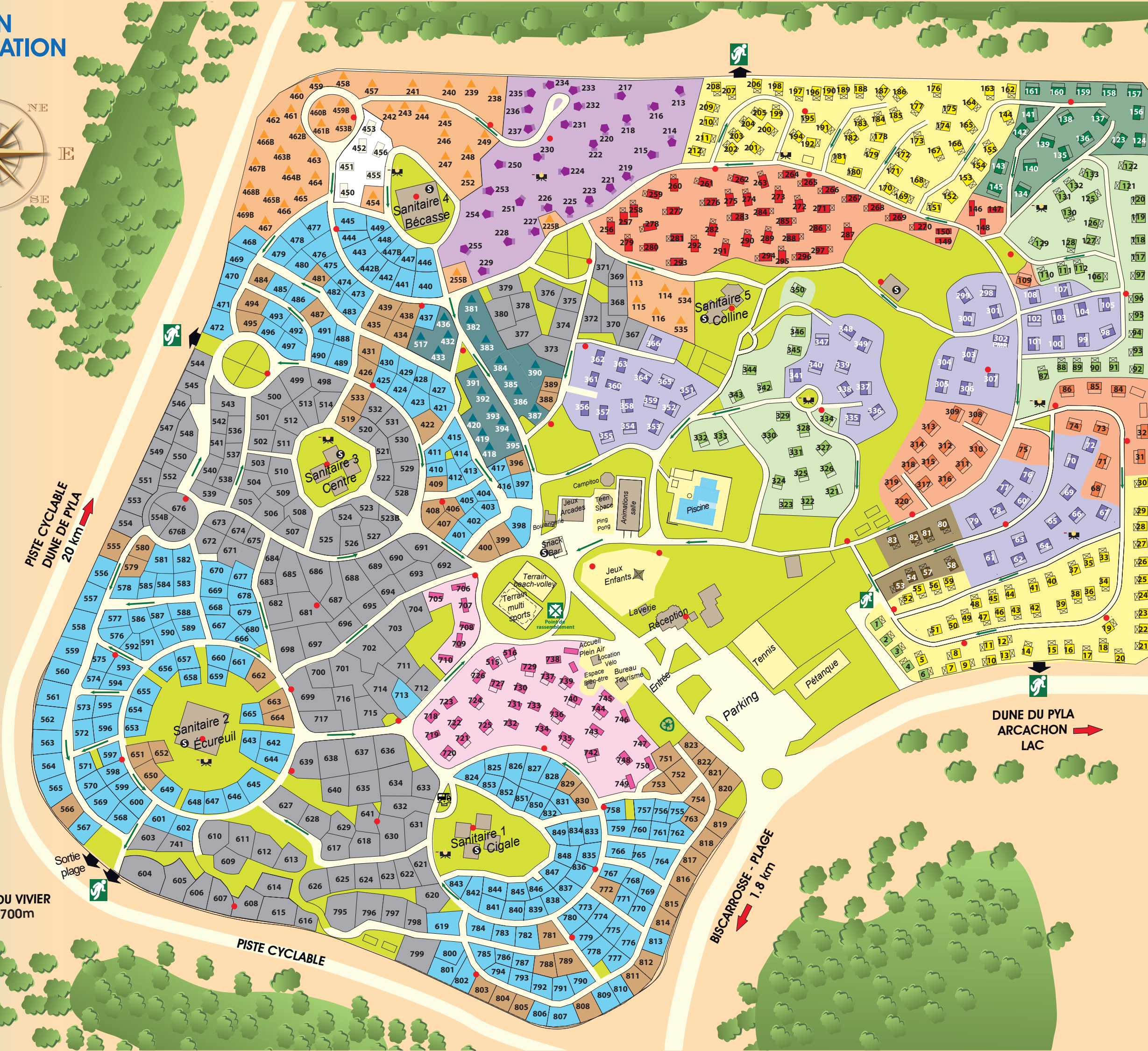


PLAN D'ÉVACUATION



LE VIVIER



- Emplacements sans électricité
Without electricity
 - Emplacements avec électricité
With electricity
 - Seychelles 5 Personnes
 - Pagan - bungalow toilé 5 personnes
 - Mobilhome Forfait résident
 - Mobilhome - 4 à 6 personnes
 - Mobilhome - 6 à 8 personnes
 - Mobilhome 4 personnes sans sanitaires
 - Chalet Pagotel - 5 personnes
 - Mobilhome TO - plein air location
 - Maasaï - 4 personnes
 - Mobil-Home Premium 4/6 personnes
 - Tente Canada - 5 personnes
 - Tente Canada - 5 personnes sans sanitaires
 - Pagan lodge
 - S Consignes de Sécurité
 - Points-tri recyclage
Sorting points recycling
 - Barbecues
 - Extincteurs
 - Borne eau Camping-Car
- EVACUATION CAMPING**
- Points de rassemblement
Gathering points
 - Sorties de secours
Emergency exits
 - Sens d'évacuation
Emergency directions
- En cas de signal sonore, rejoignez le point de regroupement le plus proche.



Océan Atlantique

Océan Atlantique

PISTE CYCLABLE
DUNE DE PYLA
20 km

PLAGE DU VIVIER
700m

DUNE DU PYLA
ARCAÇON
LAC

BISCARROSSE - PLAGE
1,8 km